



Межрегиональная общественная  
организация «Общество гастроэнтерологов  
и гепатологов «Северо-Запад»



Северо-Западный государственный  
медицинский университет  
им. И.И. Мечникова



Комитет  
по здравоохранению  
Ленинградской области

V Всероссийская научно-практическая конференция  
с международным участием

# Осенняя школа кислотозависимых заболеваний

14 ноября 2023 года

формат проведения: очный с онлайн трансляцией

место проведения: Санкт-Петербург,  
отель «Введенский», Большой проспект П.С., д. 37

Соответствует требованиям для НМО  
(5 кредитов)



<https://ogig.mediator.cloud/2023-11-14>

## Программный комитет

### Директор Школы



**Бакулин Игорь Геннадьевич** – заведующий кафедрой пропедевтики внутренних болезней, гастроэнтерологии и диетологии им. С.М. Рысса ФГБОУ ВО СЗГМУ им. И.И. Мечникова Минздрава России, главный внештатный специалист-терапевт СЗФО РФ, главный внештатный специалист-гастроэнтеролог Ленинградской области, президент Общества гастроэнтерологов и гепатологов «Северо-Запад», заслуженный врач РФ, д.м.н., профессор, Санкт-Петербург.

### Куратор Школы



**Тихонов Сергей Викторович** – доцент кафедры внутренних болезней, клинической фармакологии и нефрологии ФГБОУ ВО СЗГМУ им. И.И. Мечникова Минздрава России, к.м.н., доцент, Санкт-Петербург.

### Лекторский состав



**Авалуева Елена Борисовна** – профессор кафедры пропедевтики внутренних болезней, гастроэнтерологии и диетологии им. С.М. Рысса ФГБОУ ВО СЗГМУ им. И.И. Мечникова Минздрава России, д.м.н., профессор, Санкт-Петербург.



**Базаргалиев Ерлан Шаймерденович** – руководитель кафедры внутренних болезней №1 Западно-Казахстанский государственный медицинский университет (ЗКГМУ) имени Марата Оспанова, к.м.н., ассоциированный профессор, Актобе, Казахстан.



**Бакулина Наталья Валерьевна** – проректор по науке и инновационной деятельности, заведующий кафедрой внутренних болезней, клинической фармакологии и нефрологии ФГБОУ ВО СЗГМУ им. И.И. Мечникова Минздрава России, д.м.н., профессор, Санкт-Петербург.



**Белоусов Александр Михайлович** – заместитель директора по медицинской части (хирургия и онкология), врач-хирург, онколог Клиники высоких медицинских технологий им. Н.И. Пирогова СПбГУ, к.м.н., Санкт-Петербург.



**Белоусова Лия Николаевна** – доцент кафедры пропедевтики внутренних болезней, гастроэнтерологии и диетологии им. С.М. Рысса ФГБОУ ВО СЗГМУ им. И.И. Мечникова Минздрава России, к.м.н., доцент, Санкт-Петербург.



**Беляков Илья Александрович** – врач-патологоанатом, заведующий патологоанатомическим отделением, ведущий гастроэнтеролог Национального центра клинической морфологической диагностики, Санкт-Петербург.



**Воробьев Сергей Леонидович** – директор Национального центра клинической морфологической диагностики, врач высшей профессиональной категории, вице-президент Российского общества онкопатологов, к.м.н., Санкт-Петербург.



**Гайдукова Инна Зурабиевна** – профессор кафедры терапии, ревматологии, экспертизы временной нетрудоспособности и качества медицинской помощи им. Э.Э. Эйхвальда, заместитель директора НИИ ревматологии по научной деятельности ФГБОУ ВО СЗГМУ им. И.И. Мечникова Минздрава России, д.м.н., профессор, Санкт-Петербург.



**Галеева Зарина Мунировна** – к.м.н., доцент кафедры терапии, гериатрии и семейной медицины КГМА – филиала ФГБОУ ДПО РМАНПО Минздрава России, главный внештатный гастроэнтеролог Управления здравоохранения г. Казани, главный врач многопрофильного медицинского центра Gclinic, заслуженный врач РТ, Казань.



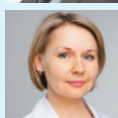
**Дехнич Наталья Николаевна** – профессор кафедры факультетской терапии, проректор по дополнительному профессиональному образованию и развитию регионального здравоохранения ФГБОУ ВО СГМУ Минздрава России, д.м.н., доцент, Смоленск.



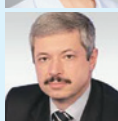
**Дуб Анжела Алексеевна** – профессор кафедры патологической анатомии им. В.Л. Коваленко ФГБОУ ВО ЮУГМУ Минздрава России, д.м.н., профессор, Челябинск.



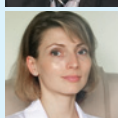
**Жарков Александр Вячеславович** – председатель Комитета по здравоохранению Ленинградской области, к.м.н.



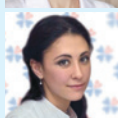
**Журавлева Мария Сергеевна** – доцент кафедры пропедевтики внутренних болезней, гастроэнтерологии и диетологии им. С.М. Рысса ФГБОУ ВО СЗГМУ им. И.И. Мечникова Минздрава России, к.м.н., доцент, Санкт-Петербург.



**Захаренко Сергей Михайлович** – заместитель директора ФГБУ «Детский научно-клинический центр инфекционных болезней ФМБА России», к.м.н., доцент, Санкт-Петербург.



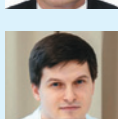
**Ильчишина Татьяна Алексеевна** – ведущий гастроэнтеролог-гепатолог СМ-клиники, к.м.н., Санкт-Петербург.



**Кайбышева Валерия Олеговна** – старший научный сотрудник Научно-исследовательской лаборатории (НИЛ) хирургической гастроэнтерологии и эндоскопии ФГАОУ ВО РНИМУ им. Н.И. Пирогова Минздрава России, врач-гастроэнтеролог городской клинической больницы №31, к.м.н., Москва.



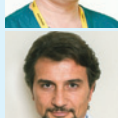
**Каримов Мирвасит Мирвасикович** – руководитель отдела гастроэнтерологии Республиканского специализированного научно-практического медицинского центра терапии и медицинской реабилитации, главный гастроэнтеролог Узбекистана, исполнительный директор Ассоциации терапевтов Узбекистана, д.м.н., профессор, Ташкент, Узбекистан.



**Козлов Владимир Игоревич** – врач гастроэнтеролог многопрофильного медицинского центра GClini, Казань.



**Мальков Владимир Александрович** – заведующий эндоскопическим отделением Клиники высоких медицинских технологий им. Н.И. Пирогова СПбГУ, Санкт-Петербург.



**Мехтиев Сабир Насрединович** – главный врач гастроэнтерологического центра «Эксперт», профессор кафедры госпитальной терапии с курсом аллергии и иммунологии им. акад. М.В. Черноруцкого с клиникой ПСПбГМУ им. И.П. Павлова, профессор, д.м.н., Санкт-Петербург.

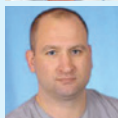




**Некрасова Анна Сергеевна** – ассистент кафедры внутренних болезней, клинической фармакологии и нефрологии ФГБОУ ВО СЗГМУ им. И.И. Мечникова Минздрава России, к.м.н., Санкт-Петербург.



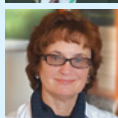
**Оганезова Инна Андреевна** – профессор кафедры пропедевтики внутренних болезней, гастроэнтерологии и диетологии им. С.М. Рысса ФГБОУ ВО СЗГМУ им. И.И. Мечникова Минздрава России, д.м.н., профессор, Санкт-Петербург.



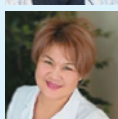
**Перфильев Илья Борисович** – врач-эндоскопист отделения эндоскопии МНИОИ им. П.А. Герцена – филиал ФГБУ «НМИЦ радиологии» Минздрава России, к.м.н., Москва.



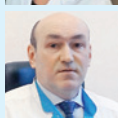
**Пировов Сергей Сергеевич** – заведующий отделением эндоскопии МНИОИ им. П.А. Герцена – филиал ФГБУ «НМИЦ радиологии» Минздрава России, д.м.н., Москва.



**Порошина Елена Григорьевна** – доцент кафедры внутренних болезней, клинической фармакологии и нефрологии ФГБОУ ВО СЗГМУ им. И.И. Мечникова Минздрава России, к.м.н., доцент, Санкт-Петербург.



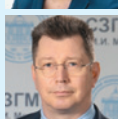
**Рахметова Венера Саметовна** – профессор кафедры внутренних болезней НАО «Медицинский университет Астана», президент общественного объединения гепатологов и гастроэнтерологов, д.м.н., профессор, Астана, Казахстан.



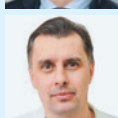
**Саблин Олег Александрович** – заведующий клиническим отделом терапии и профпатологии Клиники №1 ФГБУ ВЦЭРМ им. А.М. Никифорова МЧС России, заслуженный врач РФ, д.м.н., профессор, Санкт-Петербург.



**Савилова Инна Викторовна** – ассистент кафедры внутренних болезней, клинической фармакологии и нефрологии ФГБОУ ВО СЗГМУ им. И.И. Мечникова Минздрава России, к.м.н., Санкт-Петербург.



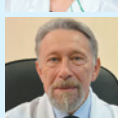
**Сайганов Сергей Анатольевич** – ректор ФГБОУ ВО СЗГМУ им. И.И. Мечникова Минздрава России, заведующий кафедрой госпитальной терапии и кардиологии им. М.С. Кушаковского, д.м.н., профессор, Санкт-Петербург.



**Сайфутдинов Ильяс Маратович** – заведующий эндоскопическим отделением ГАУЗ «Межрегиональный клинико-диагностический центр», к.м.н., Казань.



**Сарсенбаева Айман Силкановна** – профессор кафедры терапии ИДПО, декан института дополнительного профессионального образования ФГБОУ ВО ЮУГМУ Минздрава России, главный внештатный гастроэнтеролог Минздрава Челябинской области в Челябинском городском округе, д.м.н., профессор, Челябинск.



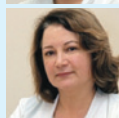
**Симаненков Владимир Ильич** – профессор кафедры внутренних болезней, клинической фармакологии и нефрологии ФГБОУ ВО СЗГМУ им. И.И. Мечникова Минздрава России, заслуженный работник Высшей школы РФ, д.м.н., профессор, Санкт-Петербург.



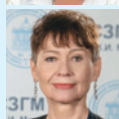
**Сказываева Екатерина Васильевна** – доцент кафедры пропедевтики внутренних болезней, гастроэнтерологии и диетологии им. С.М. Рысса ФГБОУ ВО СЗГМУ им. И.И. Мечникова Минздрава России, к.м.н., доцент, Санкт-Петербург.



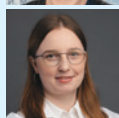
**Скалинская Мария Игоревна** – доцент кафедры пропедевтики внутренних болезней, гастроэнтерологии и диетологии им. С.М. Рысса ФГБОУ ВО СЗГМУ им. И.И. Мечникова Минздрава России, к.м.н., доцент, Санкт-Петербург.



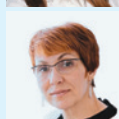
**Соловьева Ольга Ивановна** – доцент кафедры внутренних болезней, клинической фармакологии и нефрологии ФГБОУ ВО СЗГМУ им. И.И. Мечникова Минздрава России, к.м.н., доцент, Санкт-Петербург.



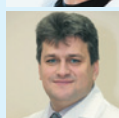
**Соловьева Светлана Леонидовна** – профессор кафедры психотерапии, медицинской психологии и сексологии ФГБОУ ВО СЗГМУ им. И.И. Мечникова Минздрава России, доктор психологических наук, профессор, Санкт-Петербург.



**Топалова Юлия Геннадьевна** – аспирант 3-го года обучения очной формы кафедры внутренних болезней, клинической фармакологии и нефрологии, врач-терапевт отделения терапии №1 клиники имени Петра Великого ФГБОУ ВО СЗГМУ им. И.И. Мечникова Минздрава России, Санкт-Петербург.



**Шабанова Гузель Жафяровна** – врач гастроэнтеролог многопрофильного медицинского центра GCLinic, Казань.



**Шевьяков Михаил Александрович** – заведующий кафедрой клинической микологии, иммунологии и аллергологии ФГБОУ ВО СЗГМУ им. И.И. Мечникова Минздрава России, д.м.н., профессор, Санкт-Петербург.

## Программа

8:30-9:00		<b>Регистрация участников школы</b>	
<b>Зал «Введенский»</b>			
9:00-9:10	<b>Открытие Школы: приветствие участников от организаторов</b> Сайганов С.А., Жарков А.В., Бакулин И.Г.		
9:10-10:20	<b>Пленарное заседание</b> Кислотозависимые заболевания – оглядываясь в прошлое, смотрим в будущее <b>Модератор: Бакулин И.Г.</b>		
9:10-9:30	Подводные камни антитромботической терапии у гастроэнтерологических пациентов <b>Сайганов С.А.</b>		
9:30-9:50	Синдром повышенной эпителиальной проницаемости в патогенезе хронического гастрита. Возможности патогенетической терапии <b>Бакулин И.Г.</b>		
9:50-10:10	Инновации в терапии функциональной диспепсии <b>Симаненков В.И.</b> <i>При поддержке компании «Др.Реддис»*</i>		
10:10-10:20	Дискуссия. Ответы на вопросы чата		
<b>Зал «Введенский»</b>		<b>Зал «Блок»</b>	
10:20-10:40	<b>Мастер-класс</b> <b>Пробиотики в схемах комплексной терапии в гастроэнтерологии</b> <b>Захаренко С.М.</b> <i>При поддержке компании «Сандоз»*</i>	10:20-10:40	<b>Мастер-класс</b> <b>Нейроэндокринные опухоли. Правильно диагностировать значит правильно лечить</b> <b>Перфильев И.Б., Пирогов С.С.</b>
10:40-11:00		<b>Кофе-брейк</b>	

11:00-12:30	<b>Симпозиум</b> Дела пищеводные <i>Модератор: Бакулина Н.В., Кайбышева В.О.</i>	11:00-12:30	<b>Симпозиум</b> Пазлы ГЭРБ: от патогенеза к лечению. Как сложить клинические рекомендации и реалии? <i>Модераторы: Оганезова И.А., Мехтиев С.Н.</i> <i>При поддержке компании «Биннофарм групп»*</i>
11:00-11:20	Маска, я тебя знаю. Типичные и атипичные фенотипы ГЭРБ. <b>Тихонов С.В.</b> <i>При поддержке компании «Др.Реддис»*</i>	11:00-11:30	«Тихие рефлюксы»: пока ты спал. Разбор клинического случая <b>Авалуева Е.Б.</b>
11:20-11:40	«О разном рефлюксе замолвите слово...» <b>Белоусова Л.Н.</b>		
11:40-12:00	Новые патогенетические звенья развития ГЭРБ <b>Бакулина Н.В.</b>	11:30-12:00	Собираем пазлы терапии ГЭРБ у коморбидного пациента <b>Мехтиев С.Н.</b>
12:00-12:20	Эозинофильный эзофагит. Ошибки диагностики и лечения. <b>Кайбышева В.О.</b> <i>При поддержке компании «КРКА»*</i>	12:00-12:30	Дифференциальная оценка подходов к терапии рефлюксов. Спор или путь к консенсусу? <b>Оганезова И.А.</b>
12:20-12:30	<i>Дискуссия. Ответы на вопросы чата</i>		
12:30-13:00	<b>Клинический случай</b> Пациент с кислотозависимым заболеванием: круговорот коморбидности <b>Сказываева Е.В., Скалинская М.И.</b>	12:30-13:00	<b>Клинический случай</b> На приеме пациент с MALT-лимфомой. Что делать? <b>Топалова Ю.Г., Некрасова А.С., Беляков И.А.</b>
13:00-14:00	<b>Симпозиум</b> Палитра кислотозависимых заболеваний – рисуем клинические примеры <i>Участники: Бакулина Н.В., Белоусова Л.Н., Саблин О.А.</i> <i>При поддержке компании «АстраЗенека»*</i>	13:00-14:10	<b>Симпозиум</b> ГЭРБ в зарубежных странах. Есть ли особенности <i>Модератор: Бакулин И.Г.</i>
		13:00-13:20	Эпидемиология ГЭРБ в западном регионе Казахстана <b>Базаргалиев Е.Ш.</b>
		13:20-13:40	Кислотосупрессия у пациентов с ГЭРБ. Разумное сочетание пользы и риска <b>Каримов М.М.</b>
		13:40-14:00	Ключевые принципы диагностики пищевода Барретта <b>Рахметова В.С.</b>
14:00-14:10	<i>Технический перерыв</i>	14:00-14:10	<i>Дискуссия. Ответы на вопросы чата</i>
14:10-14:40	<b>Дискуссионный клуб</b> «Хирургическая гастроэнтерология» Отдаем, чтобы сохранить <b>Белоусов А.М., Бакулин И.Г.</b>	14:10-14:40	<b>Дискуссионный клуб</b> Лучший друг гастроэнтеролога – патоморфолог. Обсуждаем желудок <b>Беляков И.А., Тихонов С.В.</b>
14:40-14:50	<i>Дискуссия. Ответы на вопросы чата</i>	14:40-14:50	<i>Дискуссия. Ответы на вопросы чата</i>
<b>14:50-15:10 Кофе-брейк</b>			
15:10-16:20	<b>Симпозиум</b> «В ком говорит испорченный желудок... для того все источники отравлены» <i>Модераторы: Сарсынбаева А.С., Галеева З.М.</i>	15:10-16:20	<b>Симпозиум</b> H.pylori. Хороший враг лучше плохого друга <i>Модератор: Авалуева Е.Б., Савилова И.В.</i>
15:10-15:30	Редкий диагноз – болезнь Менетрие. Мнение клинициста и патоморфолога <b>Сарсынбаева А.С., Дуб А.А.</b>	15:10-15:30	Инфекция Helicobacter pylori: от заражения до излечения <b>Дехнич Н.Н.</b> <i>При поддержке ООО «Эбботт Лабораториз»*</i>
15:30-15:50	Аутоиммунный гастрит. Региональный опыт ведения пациентов <b>Галеева З.М., Сайфутдинов И.М., Шабанова Г.Ж., Козлов В.И.</b>	15:30-15:50	Адаптация Маастрихтского консенсуса VI к российским реалиям <b>Савилова И.В.</b>
15:50-16:10	Билиарный гастрит – миф или реальность <b>Тихонов С.В.</b> <i>При поддержке ООО «Эбботт Лабораториз»*</i>	15:50-16:10	Таргетные метабиотики: индивидуальный подход к эрадикации H. pylori <b>Авалуева Е.Б.</b>
16:10-16:20	<i>Дискуссия. Ответы на вопросы чата</i>	16:10-16:20	<i>Дискуссия. Ответы на вопросы чата</i>

16:20-17:50	<b>Симпозиум</b> Пациент с функциональной диспепсией: психолог, психотерапевт и диетолог спешат на помощь!!! <i>Модератор: Бакулин И.Г., Порошина Е.Г.</i>	16:20-17:50	<b>Симпозиум</b> Благими намерениями вымощен путь к... побочным эффектам <i>Модератор: Гайдукова И.З., Ильчишина Т.А.</i>
16:20-16:40	Функциональная диспепсия: актуальные вопросы для практического врача <b>Бакулин И.Г.</b> <i>При поддержке компании «Валента»*</i>	16:20-17:00	<b>Дискуссия специалистов</b> <b>Поговорим о грибах</b> Кандидоз слизистых оболочек, как осложнение антихеликобактерной терапии <b>Шевяков М.А.</b> Размышление о грибах в аспекте эрадикационной терапии <b>Соловьева О.И.</b>
16:40-17:00	Диета у пациентов с кислотозависимыми заболеваниями. Работаем в рамках доказательной медицины! <b>Журавлева М.С.</b>		
17:00-17:20	Психосоматический профиль пациента с функциональными заболеваниями верхних отделов ЖКТ <b>Порошина Е.Г.</b>	17:00-17:20	Ревматолог и гастроэнтеролог – друзья или враги? <b>Гайдукова И.З.</b> <i>При поддержке компании «Др.Реддис»*</i>
17:20-17:40	Психологическое лечение тревоги <b>Соловьева С.Л.</b>	17:20-17:40	Надежная защита ЖКТ при приеме НПВП – 1:0 в пользу ИПП <b>Ильчишина Т.А.</b> <i>При поддержке компании «КРКА»*</i>
17:40-17:50	<b>Дискуссия. Ответы на вопросы чата</b>	17:40-17:50	<b>Дискуссия. Ответы на вопросы чата</b>
17:50-18:30	<b>Круглый стол</b> Гастроэнтеролог, эндоскопист и патоморфолог. Как не заблудиться в «Бермудском» треугольнике? <i>Участники: Бакулин И.Г., Воробьев С.Л., Мальков В.А.</i>		
18:30-18:45	<b>Окончание Школы. Подведение итогов</b> Бакулин И.Г.		
<b>18:45</b>	<b>Дружеская встреча за ужином</b>		

\* Баллы НМО не начисляются

## Сессия постерных докладов

Гастроэзофагеальная рефлюксная болезнь у пациентов с частыми обострениями ХОБЛ  
*Зиннатуллина А.Р., Хамитов Р.Ф.*

Искусственный интеллект – помощник врача в диагностике заболеваний желудка  
*Филь Т.С., Бубякина В.Н., Петренко В.В.*

Клинический случай диагностики рака головки поджелудочной железы в терапевтической практике  
*Шаверская Э.Ш., Заколюкина Л.С., Хабибуллин Ф.Ф.*

Симптоматическая гастродуоденальная язва: клинический случай полиэтиологичности заболевания  
*Попцова Н.А., Белоусова Л.Н.*

Частота инфицирования *Helicobacter pylori* по данным гистологического исследования у пациентов с атрофическим гастритом  
*Гордеев А.Д., Жиганова А.А., Серкова М.Ю.*

Динамика распространенности инфекции *Helicobacter pylori* в Санкт-Петербурге с 2015 по 2023 год  
*Пономаренко В.А., Савилова И.В., Тихонов С.В., Бакулина Н.В.*

Влияние питания на развитие симптомов ГЭРБ  
*Платонова Е.А., Сахарова В.С., Сказываева Е.В.*

Клинический случай редкого аутоиммунного IgG4-ассоциированного заболевания  
*Адамова Д.В., Кирсанова Н.А., Владимиров В.С., Петренко В.В., Белоусова Л.Н.*

Гидратация и уменьшение массы тела (Экспериментальное наблюдение)

*Двойных А.В., Шемеровский К.А.*

Трудности ведения коморбидного пациента с пищеводом Барретта

*Панкратова Е.С., Белоусова Л.Н., Сушилова А.Г.*

Новый аспект влияния рабепразола на секреторную и моторную функцию желудочно-кишечного тракта

*Мсакни М., Бутов М.А.*

Хронический гастрит: от хеликобактерной инфекции в атрофию. Клинический случай

*Сушилова А. Г., Топалова Ю.Г., Телицына М. Д., Белоусова Л.Н., Чижова О.Ю.*

Реализация алгоритма диагностики и лечения атрофического гастрита согласно действующим клиническим рекомендациям. Клинический случай

*Хапат М.Н., Белоусова Л.Н., Сушилова А.Г.*

Дисфагия при аутоиммунном гастрите. Клинический случай

*Моисеева А.А., Филимонова Ю.А., Белоусова Л.Н.*

Гигантская язва желудка. Клинический случай

*Березницкая М.М., Белоусова Л.Н., Филимонова Ю.А., Демидова Е.В.*

Ожирение и ритм кишечника

*Шемеровский К.А.*

“Немые” язвы желудка: поиск причины

*Сапожникова Т.А., Филимонова Ю.А., Белоусова Л.Н.*

Две стороны одной медали терапии НПВС. Клинический случай

*Кудрявцева А.А., Белоусова Л.Н., Ракицкая Е.В.*

Зависимость уровня счастья от массы тела и времени ночного сна у медиков

*Елисеева А.В., Шемеровский К.А.*

Стратегия ведения пациента с рвотой неизвестного генеза

*Чистякова Ю.С., Белоусова Л.Н., Бубякина В.Н.*

Острый панкреатит как междисциплинарная проблема. Клинический случай

*Митилова А.Б., Хапсаева М.Э., Белоусова Л.Н.*

## Партнеры мероприятия

