



Межрегиональная общественная организация  
«Общество гастроэнтерологов и гепатологов  
«Северо-Запад»



Северо-Западный государственный  
медицинский университет  
им. И.И. Мечникова



Комитет  
по здравоохранению  
Ленинградской области



**РОПНИЗ**  
Российское общество  
профилактики неинфекционных  
заболеваний

# VIII Международный научно-практический конгресс **БЕЛЫЕ НОЧИ ГАСТРОЭНТЕРОЛОГИИ**

в рамках проекта «Гастроэнтерология двух столиц»

**Санкт-Петербург • 5–6 июня 2026 года**

Отель «Введенский», Большой проспект П.С., д. 37

формат: очный с онлайн трансляцией  
<https://ogig mediator.cloud/wn2026>



*Все флаги в гости  
будут к нам!*

А.С. Пушкин  
«Медный всадник»



ПЕТРУ ПЕРВОМУ  
ЕКАТЕРИНА ВТОРАЯ  
1713

## Президенты Конгресса



**Сайганов Сергей Анатольевич** – ректор ФГБОУ ВО СЗГМУ им. И.И. Мечникова Минздрава России, заведующий кафедрой госпитальной терапии и кардиологии им. М.С. Кушаковского, д.м.н., профессор, Санкт-Петербург.



**Жарков Александр Вячеславович** – председатель Комитета по здравоохранению Ленинградской области, к.м.н.



**Хатьков Игорь Евгеньевич** – директор Московского клинического научного центра им. А.С. Логинова Департамента здравоохранения г. Москвы, главный внештатный специалист-онколог Департамента здравоохранения г. Москвы, академик РАН, д.м.н., профессор, Москва.

## Программный директор ОГиГ «Северо-Запад»



**Тихонов Сергей Викторович** – профессор кафедры внутренних болезней, нефрологии, общей и клинической фармакологии с курсом фармации ФГБОУ ВО СЗГМУ им. И.И. Мечникова Минздрава России, д.м.н., доцент, Санкт-Петербург.

## Эксперты Конгресса



**Аметов Александр Сергеевич** – заведующий кафедрой эндокринологии ФГБОУ ДПО РМАНПО Минздрава России на базе ГБУЗ ММНЦК им. С.П. Боткина, заслуженный деятель науки РФ, д.м.н., профессор, Москва.



**Ливзан Мария Анатольевна** – ректор ФГБОУ ВО ОмГМУ Минздрава России, заведующий кафедрой факультетской терапии с курсом профессиональных болезней лечебного факультета, главный внештатный специалист-терапевт СФО РФ, член-корреспондент РАН, д.м.н., профессор, Омск.



**Маев Игорь Вениаминович** – проректор ФГБОУ ВО «Российский университет медицины» Минздрава России, академик РАН, д.м.н., профессор, Москва.

## Председатели Конгресса



**Бакулин Игорь Геннадьевич** – директор Института терапии, заведующий кафедрой пропедевтики внутренних болезней, гастроэнтерологии и диетологии им. С.М. Рысса ФГБОУ ВО СЗГМУ им. И.И. Мечникова Минздрава России, главный внештатный специалист-терапевт СЗФО РФ, главный внештатный специалист-гастроэнтеролог Ленинградской области, президент Общества гастроэнтерологов и гепатологов «Северо-Запад», заслуженный врач РФ, д.м.н., профессор, Санкт-Петербург.



**Бордин Дмитрий Станиславович** – заведующий отделом патологии поджелудочной железы, желчных путей и верхних отделов пищеварительного тракта ГБУЗ МКНЦ им. А.С. Логинова ДЗМ, д.м.н., профессор, Москва.



**Кравченко Александр Юрьевич** – генеральный директор АНО «Московский институт искусственного интеллекта в здравоохранении», к.м.н., Москва.



**Ратников Вячеслав Альбертович** – генеральный директор ФГБУ ФНКЦИБ ФМБА России, д.м.н., профессор, Санкт-Петербург.



**Серова Наталья Сергеевна** – профессор кафедры лучевой диагностики и терапии ФГАОУ ВО Первый МГМУ им. И. М. Сеченова Минздрава России (Сеченовский Университет), академик РАН, д.м.н., профессор, Москва.



**Сычев Дмитрий Алексеевич** – руководитель Центра геномных исследований мирового уровня «Центр предиктивной генетики, фармакогенетики и персонализированной терапии» ФГБНУ «Российский научный центр хирургии имени академика Б.В. Петровского» Минобрнауки России, академик РАН, д.м.н., профессор, Москва.

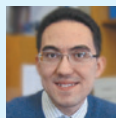


**Терновой Сергей Константинович** – заведующий кафедрой лучевой диагностики и терапии ФГАОУ ВО Первый МГМУ им. И. М. Сеченова Минздрава России (Сеченовский Университет), главный научный сотрудник отдела томографии ФГБУ «Национальный медицинский исследовательский центр кардиологии имени академика Е.И. Чазова» Минздрава России, заслуженный деятель науки РФ, академик РАН, д.м.н., профессор, Москва.

## Лекторы Конгресса



**Абдулганиева Диана Ильдаровна** – проректор, заведующий кафедрой госпитальной терапии лечебного факультета ФГБОУ ВО «Казанский государственный медицинский университет» МЗ РФ, главный внештатный специалист терапевт Республики Татарстан, заслуженный врач РТ, д.м.н., профессор, Казань.



**Абдулхakov Сайяр Рустамович** – заведующий кафедрой фундаментальных основ клинической медицины, старший научный сотрудник OpenLab «Генные и клеточные технологии» ИФМиБ ФГАОУ ВО «Казанский (Приволжский) федеральный университет», к.м.н., доцент, Казань.



**Авалуева Елена Борисовна** – профессор кафедры пропедевтики внутренних болезней, гастроэнтерологии и диетологии им. С.М. Рысса ФГБОУ ВО СЗГМУ им. И.И. Мечникова Минздрава России, д.м.н., профессор, Санкт-Петербург.



**Андреев Дмитрий Николаевич** – доцент кафедры пропедевтики внутренних болезней и гастроэнтерологии ФГБОУ ВО Российский Университет Медицины Минздрава России, к.м.н., доцент, Москва.



**Багненко Сергей Сергеевич** – заместитель директора, заведующий научным отделением диагностической и интервенционной радиологии, ведущий научный сотрудник научного отделения диагностической и интервенционной радиологии ФГБУ НМИЦ онкологии им. Н.Н. Петрова Минздрава России, д.м.н., профессор, Санкт-Петербург.



**Бакаева Софья Рафаэлевна** – врач-гастроэнтеролог, гепатолог, терапевт МЦ «ЭКСПЕРТ Клиника. Гастро-гепацентр», Санкт-Петербург.



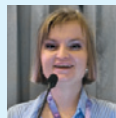
**Бакирова Вероника Эдуардовна** – врач-гастроэнтеролог Центра гастроэнтерологии и гепатологии ФГБУ «НМИЦ ВМТ им. А.А. Вишневого» Минобороны России, к.м.н., Москва.



**Бакулина Наталья Валерьевна** – проректор по науке и инновационной деятельности, заведующий кафедрой внутренних болезней, нефрологии, общей и клинической фармакологии с курсом фармации ФГБОУ ВО СЗГМУ им. И.И. Мечникова Минздрава России, заслуженный врач РФ, д.м.н., профессор, Санкт-Петербург.



**Барышева Ольга Юрьевна** – профессор кафедры госпитальной терапии им. Иридия Михайловича Менделеева Медицинского института им. проф. А.П. Зильбера ФГБОУ ВО ПетрГУ Минобрнауки России, заведующий нефрологическим отделением ГБУЗ РК «Республиканская больница им. В.А. Баранова», главный внештатный специалист гастроэнтеролог, нефролог Республики Карелия, заслуженный врач РК, д.м.н., доцент, Петрозаводск.



**Белозерцева Анастасия Валерьевна** – врач-рентгенолог НКЦ лучевой диагностики и лучевой терапии ФГБОУ ВО ПСПбГМУ им. акад. И.П. Павлова Минздрава России, Санкт-Петербург.



**Белоусов Александр Михайлович** – заместитель директора по медицинской части (хирургия и онкология), врач-хирург, онколог Клиники высоких медицинских технологий им. Н.И. Пирогова СПбГУ, д.м.н., Санкт-Петербург.



**Белоусова Лия Николаевна** – доцент кафедры пропедевтики внутренних болезней, гастроэнтерологии и диетологии им. С.М. Рысса ФГБОУ ВО СЗГМУ им. И.И. Мечникова Минздрава России, к.м.н., доцент, Санкт-Петербург.



**Беляков Илья Александрович** – врач-патологоанатом, заведующий отделением, ведущий патоморфолог Национального центра клинической морфологической диагностики, Санкт-Петербург.



**Бениашвили Аллан Герович** – старший научный сотрудник ФГБНУ НЦПЗ, к.м.н., Москва.



**Бикбавова Галия Равильевна** – начальник отдела инновационного развития и сопровождения НИОКР ФГБОУ ВО ОмГМУ Минздрава России, к.м.н., доцент, Омск.



**Ветшев Федор Петрович** – заведующий кафедрой факультетской хирургии №1, Директор Клиники факультетской хирургии им. Н.Н. Бурденко ФГАОУ ВО Первый МГМУ им. И. М. Сеченова Минздрава России (Сеченовский Университет), д.м.н., профессор, Москва.



**Галеева Зарина Мунировна** – доцент кафедры терапии, гериатрии и семейной медицины КГМА - филиала ФГБОУ ДПО РМАНПО Минздрава России, главный внештатный гастроэнтеролог Управления здравоохранения г. Казани, главный врач многопрофильного медицинского центра Gclinic, заслуженный врач РТ, к.м.н., Казань.



**Гаус Ольга Владимировна** – профессор кафедры факультетской терапии и гастроэнтерологии ФГБОУ ВО ОмГМУ Минздрава России, д.м.н., доцент, Омск.



**Губонина Ирина Владимировна** – заведующий отделением гастроэнтерологии сети клиник Скандинавия, к.м.н., доцент, Санкт-Петербург.



**Джнич Наталья Николаевна** – проректор по дополнительному профессиональному образованию и развитию регионального здравоохранения, профессор кафедры факультетской терапии ФГБОУ ВО СГМУ Минздрава России, д.м.н., профессор, Смоленск.



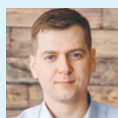
**Дора Светлана Владимировна** – профессор кафедры терапии факультетской с курсом эндокринологии, кардиологии с клиникой им. Г.Ф. Ланга, заместитель главного врача клиники по медицинской части ФГБОУ ВО ПСПбГМУ им. И.П. Павлова Минздрава России, д. м. н., профессор, Санкт-Петербург.



**Емельянов Александр Викторович** – заведующий кафедрой пульмонологии ФГБОУ ВО СЗГМУ им. И.И. Мечникова Минздрава России, д.м.н., профессор, Санкт-Петербург.



**Журавлева Мария Сергеевна** – доцент кафедры пропедевтики внутренних болезней, гастроэнтерологии и диетологии им. С.М. Рысса ФГБОУ ВО СЗГМУ им. И.И. Мечникова Минздрава России, к.м.н., доцент, Санкт-Петербург.



**Зальмуниин Константин Юрьевич** – доцент кафедры неврологии с курсами психиатрии, клинической психологии и медицинской генетики ИФМиБ ФГАОУ ВО «Казанский (Приволжский) федеральный университет», к.м.н., Казань.



**Захарова Полина Александровна** – заведующий дневным стационаром медицинской реабилитации СПб ГБУЗ ГКОД, Санкт-Петербург.



**Ильчишина Татьяна Алексеевна** – ведущий гастроэнтеролог-гепатолог СМ-клиники, к.м.н., Санкт-Петербург.



**Каракозов Арам Григорьевич** – профессор кафедры пропедевтики внутренних болезней и гастроэнтерологии ФГБОУ ВО «Российский Университет Медицины» Минздрава России, д.м.н., профессор, Москва.



**Каронова Татьяна Леонидовна** – заведующий НИЛ новой коронавирусной инфекции и пост-ковидного синдрома НЦМУ, руководитель НИЛ клинической эндокринологии, профессор кафедры эндокринологии Института медицинского образования ФГБУ НМИЦ им. В.А. Алмазова Минздрава России, д.м.н., профессор, Санкт-Петербург.



**Кашченко Виктор Анатольевич** – заместитель главного врача по хирургии клиники высоких технологий «Белоостров», заведующий кафедрой факультетской хирургии СПбГУ, д.м.н., профессор, Санкт-Петербург.



**Колкина Виктория Яковлевна** – доцент кафедры пропедевтики внутренних болезней, гастроэнтерологии и диетологии им. С.М. Рысса ФГБОУ ВО СЗГМУ им. И.И. Мечникова Минздрава России, к.м.н., доцент, Санкт-Петербург.



**Кравчук Юрий Алексеевич** – профессор 2 кафедры (терапии усовершенствования врачей), врач-гастроэнтеролог, ФГБОУ ВО ВМА им. С.М. Кирова Минобороны России, д.м.н., профессор, Санкт-Петербург.



**Крюк Марина Александровна** – доцент кафедры факультетской терапии имени А.Я. Губергрица ФГБОУ ВО ДонГМУ им. М. Горького, к.м.н., Донецк.



**Кузнецова Дарья Александровна** – ведущий научный сотрудник лаборатории диагностики аутоиммунных заболеваний НМЦ Минздрава России по Молекулярной медицине ФГБОУ ВО ПСПбГМУ им. акад. И.П. Павлова Минздрава России, к.м.н., Санкт-Петербург.



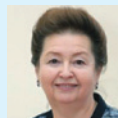
**Кучерявый Юрий Александрович** – заведующий гастроэнтерологическим отделением АО «Ильинская больница», к.м.н., доцент, Москва.



**Ломакина Екатерина Юрьевна** – научный сотрудник отделения гастроэнтерологии ФУВ ГБУЗ МО МОНКИ им. М.Ф. Владимирского, Москва.



**Лукина Ольга Васильевна** – заведующий кафедрой рентгенологии и радиационной медицины с рентгенологическим и радиологическим отделениями ФГБОУ ВО ПСПбГМУ им. акад. И.П. Павлова Минздрава России, руководитель научно-клинического центра лучевой диагностики и лучевой терапии, д.м.н., профессор, Санкт-Петербург.



**Лутаенко Елена Александровна** – доцент кафедры внутренних болезней, нефрологии, общей и клинической фармакологии с курсом фармации ФГБОУ ВО СЗГМУ им. И.И. Мечникова Минздрава России, к.м.н., доцент, Санкт-Петербург.



**Мальков Владимир Александрович** – заведующий эндоскопическим отделением Клиники высоких медицинских технологий им. Н.И. Пирогова СПбГУ, Санкт-Петербург.



**Мехтиев Сабир Насрединович** – главный врач гастроэнтерологического центра «Эксперт», профессор кафедры госпитальной терапии с курсом аллергологии и иммунологии им. акад. М.В. Черноруцкого с клиникой ФГБОУ ВО ПСПбГМУ им. И.П. Павлова, д.м.н., профессор, Санкт-Петербург.



**Молодова Алевтина Игоревна** – ассистент кафедры пропедевтики внутренних болезней и гастроэнтерологии ФГБОУ ВО «Российский Университет Медицины» Минздрава России, Москва.



**Нагорнова Ксения Александровна** – доцент кафедры внутренних болезней, нефрологии, общей и клинической фармакологии с курсом фармации ФГБОУ ВО СЗГМУ им. И.И. Мечникова Минздрава России, к.м.н., доцент, Санкт-Петербург.



**Некрасова Анна Сергеевна** – доцент кафедры внутренних болезней, нефрологии, общей и клинической фармакологии с курсом фармации ФГБОУ ВО СЗГМУ им. И.И. Мечникова Минздрава России, к.м.н., Санкт-Петербург.



**Оганезова Инна Андреевна** – профессор кафедры пропедевтики внутренних болезней, гастроэнтерологии и диетологии им. С.М. Рысса ФГБОУ ВО СЗГМУ им. И.И. Мечникова Минздрава России, д.м.н., профессор, Санкт-Петербург.



**Оковитый Сергей Владимирович** – заведующий кафедрой фармакологии и клинической фармакологии ФГБОУ ВО «Санкт-Петербургский государственный химико-фармацевтический университет» Минздрава России, д.м.н., профессор, Санкт-Петербург.



**Павлов Александр Игоревич** – заместитель начальника по медицинской части ФГБУ «НМИЦ ВМТ им. А.А. Вишневого» Минобороны России, д.м.н., профессор, Москва.



**Перекалина Марина Владимировна** – заведующий отделением гастроэнтерологии ГБУЗ СК СККБ, главный внештатный специалист-гастроэнтеролог Минздрава Ставропольского края, к.м.н., Ставрополь.



**Пирогов Сергей Сергеевич** – заведующий отделом эндоскопии МНИОИ им. П.А. Герцена ФГБУ «НМИЦ радиологии» Минздрава России, д.м.н., Москва.



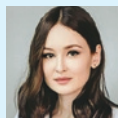
**Плавник Роман Генрихович** – генеральный директор ООО «ИЗОКАРБ», к.м.н., Москва.



**Полунина Татьяна Евгеньевна** – профессор кафедры пропедевтики внутренних болезней и гастроэнтерологии ФГБОУ ВО «Российский университет медицины» Минздрава России, руководитель гепатологического центра ЕМС, д.м.н., профессор, Москва.



**Полуэктова Елена Александровна** – ведущий научный сотрудник научно-технологического института метаболического здоровья, профессор кафедры пропедевтики внутренних болезней, гастроэнтерологии и гепатологии ФГАОУ ВО Первый МГМУ им. И. М. Сеченова Минздрава России (Сеченовский Университет), вице-президент НСОИМ, д.м.н., профессор, Москва.



**Попцова Наталья Александровна** – заведующий отделением профилактики, врач-гастроэнтеролог СПб ГБУЗ ГП№ 23, ассистент кафедры пропедевтики внутренних болезней, гастроэнтерологии и диетологии им. С.М. Рысса ФГБОУ ВО СЗГМУ им. И.И. Мечникова Минздрава России, Санкт-Петербург.



**Приходько Вероника Александровна** – доцент кафедры фармакологии и клинической фармакологии ФГБОУ ВО «Санкт-Петербургский государственный химико-фармацевтический университет» Минздрава России, к.б.н., Санкт-Петербург.



**Руждий Надежда Федоровна** – ассистент кафедры неврологии и мануальной медицины ФГБОУ ВО ПСПбГМУ им. И.П. Павлова, к.м.н., Санкт-Петербург.



**Рыжкова Дарья Викторовна** – заведующая кафедрой ядерной медицины и радиационных технологий с клиникой ФГБУ НМИЦ им. В.А. Алмазова Минздрава России, профессор РАН, д.м.н., Санкт-Петербург.



**Сабельникова Елена Анатольевна** – заместитель директора по научной работе ГБУЗ МКНЦ им. А.С. Логинова ДЗМ, профессор кафедры внутренних болезней и гастроэнтерологии ФГБОУ ВО «Российский университет медицины» Минздрава России, д.м.н., доцент, Москва.



**Савилова Инна Викторовна** – доцент кафедры внутренних болезней, нефрологии, общей и клинической фармакологии с курсом фармации ФГБОУ ВО СЗГМУ им. И.И. Мечникова Минздрава России, к.м.н., Санкт-Петербург.



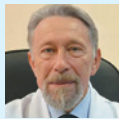
**Салухов Владимир Владимирович** – начальник 1-ой кафедры и клиники (терапии усовершенствования врачей) им. акад. Н.С. Молчанова ФГБОУ ВО ВМА им. С.М. Кирова Минобороны России, главный внештатный специалист-эндокринолог Минобороны РФ, главный внештатный специалист-эндокринолог Ленинградской области, д.м.н., профессор, Санкт-Петербург.



**Семенова Елена Анатольевна** – доцент кафедры пропедевтики внутренних болезней, гастроэнтерологии и диетологии им. С.М. Рысса ФГБОУ ВО СЗГМУ им. И.И. Мечникова Минздрава России, к.м.н., Санкт-Петербург.



**Сигуа Бадри Валерьевич** – заведующий кафедрой общей хирургии ФБУ НМИЦ им. В.А. Алмазова Минздрава России, д.м.н., профессор, Санкт-Петербург.



**Симаненков Владимир Ильич** – профессор кафедры внутренних болезней, нефрологии, общей и клинической фармакологии с курсом фармации ФГБОУ ВО СЗГМУ им. И.И. Мечникова Минздрава России, заслуженный работник Высшей школы РФ, д.м.н., профессор, Санкт-Петербург.



**Ситкин Станислав Игоревич** – заведующий НИЛ функциональной метабомики и микробиома человека ФГБУ «НМИЦ им. В.А. Алмазова» Минздрава России, доцент кафедры пропедевтики внутренних болезней, гастроэнтерологии и диетологии им. С.М. Рысса ФГБОУ ВО СЗГМУ им. И.И. Мечникова Минздрава России, вице-президент Российского общества по изучению воспалительных заболеваний кишечника, к.м.н., доцент, Санкт-Петербург.



**Сказываева Екатерина Васильевна** – доцент кафедры пропедевтики внутренних болезней, гастроэнтерологии и диетологии им. С.М. Рысса ФГБОУ ВО СЗГМУ им. И.И. Мечникова Минздрава России, к.м.н., доцент, Санкт-Петербург.



**Скалинская Мария Игоревна** – доцент кафедры пропедевтики внутренних болезней, гастроэнтерологии и диетологии им. С.М. Рысса ФГБОУ ВО СЗГМУ им. И.И. Мечникова Минздрава России, к.м.н., доцент, Санкт-Петербург.



**Смирнова Екатерина Николаевна** – заведующий гастроэнтерологическим отделением БУЗ ВО «Вологодская областная клиническая больница», главный внештатный специалист-гастроэнтеролог департамента здравоохранения Вологодской области, Вологда.



**Соловьева Ольга Ивановна** – доцент кафедры внутренних болезней, нефрологии, общей и клинической фармакологии с курсом фармации ФГБОУ ВО СЗГМУ им. И.И. Мечникова Минздрава России, к.м.н., доцент, Санкт-Петербург.



**Стародубова Антонина Владимировна** – заместитель директора по научной и лечебной работе ФГБУН ФИЦ, заведующий кафедрой факультетской терапии ЛФ ФГАОУ ВО РНИМУ им. Н.И. Пирогова Минздрава России, главный внештатный специалист диетолог Департамента здравоохранения г. Москва, д.м.н., доцент, Москва.



**Старостин Борис Давидович** – врач-гастроэнтеролог, заведующий гастроэнтерологическим отделением СПб ГБУЗ ГП №38, Санкт-Петербург.



**Терсинских Жанна Викторовна** – заведующий гастроэнтерологическим отделением ГОБУЗ «Мурманская областная клиническая больница имени П.А. Баяндина», главный внештатный специалист-гастроэнтеролог Министерства здравоохранения Мурманской области, председатель Мурманского Регионального отделения Российского научного медицинского общества терапевтов, Мурманск.



**Ткаченко Олег Борисович** – заведующий отделением эндоскопии, научный сотрудник, врач-эндоскопист ФГБУ НМИЦ онкологии им. Н.Н. Петрова Минздрава России, Санкт-Петербург.



**Топалова Юлия Геннадьевна** – ассистент кафедры внутренних болезней, нефрологии, общей и клинической фармакологии с курсом фармации, главный врач МИП «Институт гастроэнтерологии» ФГБОУ ВО СЗГМУ им. И.И. Мечникова Минздрава России, Санкт-Петербург.



**Трофимова Анна Сергеевна** – доцент кафедры терапии и ревматологии им. Э.Э. Эйхвальда, ФГБОУ ВО СЗГМУ им. И.И. Мечникова Минздрава России, к.м.н., Санкт-Петербург.



**Устюжанин Дмитрий Владимирович** – старший научный сотрудник отдела томографии ФГБУ НМИЦ кардиологии имени академика Е.И. Чазова Минздрава России, к.м.н., Москва.



**Ховасова Наталья Олеговна** – профессор кафедры болезней старения, старший научный сотрудник лаборатории заболеваний костно-мышечной системы РГНКЦ ФГАОУ ВО РНИМУ им. Н. И. Пирогова Минздрава России, д.м.н., профессор, Москва.



**Хлынова Регина Игоревна** – доцент кафедры госпитальной терапии ФГБОУ ВО УГМУ Минздрава России, к.м.н., Екатеринбург.



**Центр Никита Вячеславович** – заведующий отделением радиологии Университетской клиники ФГБУ НМИЦ им. В.А. Алмазова Минздрава России, Санкт-Петербург.



**Цуканов Владислав Владимирович** – заведующий клиническим отделением патологии пищеварительной системы ФГБНУ «ФИЦ Красноярский научный центр Сибирского отделения РАН», заведующий лабораторией «НИИ Медицинских проблем Севера», главный внештатный гастроэнтеролог СФО, д.м.н., профессор, Красноярск.



**Черкашин Дмитрий Викторович** – начальник кафедры военно-морской медицины, внештатный главный терапевт ФГБВОУ ВО ВМА им. С.М. Кирова, заслуженный врач РФ, д.м.н., профессор, Санкт-Петербург.



**Шевяков Михаил Александрович** – заведующий кафедрой клинической микологии, иммунологии и аллергологии ФГБОУ ВО СЗГМУ им. И.И. Мечникова Минздрава России, д.м.н., профессор, Санкт-Петербург.



**Шкурко Татьяна Всеволодовна** – заместитель генерального директора Ассоциации колопроктологов России, руководитель научно-организационного отдела ФГБУ «НМИЦ колопроктологии им. А.Н. Рыжих» Минздрава России, руководитель организационно-методического отдела по колопроктологии ГБУ «НИИОЗММ ДЗМ», к.м.н., Москва.



**Шептулина Анна Фарковна** – ведущий научный сотрудник, руководитель лаборатории экспериментальной и профилактической гастроэнтерологии ФГБУ «НМИЦ терапии и профилактической медицины» Минздрава России, к.м.н., Москва.

## Иностранные спикеры



**Aigul Raisova** – Professor of the Department of Gastroenterology of the Kazakh National Medical University named after S.D. Asfendiyarov, MD, PhD, Associate Professor, Almaty, Kazakhstan.



**Ashok Kumar Choudhury** – Additional Professor of Hepatology and Liver Transplant, Associate Dean, International Affairs and Collaborations, Institute of Liver and Biliary Sciences, MD, PhD, New Delhi, India.



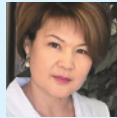
**Bolormaa Buuveibaatar** – Gastroenterologist, Gastroenterology Center, Transplantologist-Hepatologist, Transplantation Center, First Central Hospital of Mongolia, Board Member, Mongolian Gastroenterology Association, MD, PhD, Ulaanbaatar, Mongolia.



**Claudia Konson** – Director of the Southern District Branch, Head of the Human Resources Department for Home Care Medical Workers, Babait Company, Israel, Associate Professor of the Department of Nursing, Institute of Nursing Education, Samara State Medical University, Ministry of Health of the Russian Federation, Deputy Head of the Department of Educational Projects and Programs, Russian Register Certification Association, MD, PhD, Professor, Israel.



**Hasmik Ghazinyan** – President of the Armenian Association of Hepatologists, MD, PhD, Professor, Yerevan, Armenia.



**Venera Rakhmetova** – professor of the Department of Internal Medicine of the Astana Medical University, president of the public association of hepatologists and gastroenterologists, MD, PhD, Professor, Astana, Kazakhstan.

## Молодые ученые



**Акишина Юлия Андреевна** – ординатор второго года обучения по специальности терапия кафедры пропедевтики внутренних болезней, гастроэнтерологии и диетологии им. С.М. Рысса ФГБОУ ВО СЗГМУ им. И.И. Мечникова Минздрава России, Санкт-Петербург.



**Белоглазова Ольга Александровна** – студент 6 курса Института клинической медицины ФГБОУ ВО УГМУ Минздрава России, Екатеринбург.



**Березницкая Мария Максимовна** – аспирант первого года обучения по специальности терапия кафедры пропедевтики внутренних болезней, гастроэнтерологии и диетологии им. С.М. Рысса ФГБОУ ВО СЗГМУ им. И.И. Мечникова Минздрава России, Санкт-Петербург.



**Заирханова Хадижа Арслановна** – студент 5 курса Института фундаментальной медицины ФГБОУ ВО СЗГМУ им. И.И. Мечникова Минздрава России, Санкт-Петербург. *(соавторы: Миронов Ф.Н., Ибрагимова Ю.М.К., Евдокимов Д.С., Евдокимова Е.Д., Расмагина И.А)*



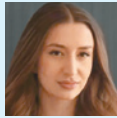
**Курдаев Артем Александрович** – студент 5 курса Института фундаментальной медицины ФГБОУ ВО СЗГМУ им. И.И. Мечникова Минздрава России, Санкт-Петербург. *(соавторы: Краснова Э.С., Рябова Е.Е., Тихонов С.В., Асатрян Т.Т.)*



**Мороз Глеб Александрович** – ассистент кафедры патологической анатомии и судебной медицины ФГБОУ ВО УГМУ Минздрава России, врач-патологоанатом, Екатеринбург.



**Софронова Анна Александровна** – студент 3 курса Института клинической медицины ФГАОУ ВО Первый МГМУ им. И.М. Сеченова Минздрава России (Сеченовский Университет), Москва.



**Физикова Алия Беслановна** – студент 6 курса Института фундаментальной медицины ФГБОУ ВО СЗГМУ им. И.И. Мечникова Минздрава России, Санкт-Петербург. *(соавторы: Попович К.О., Топалова Ю.Г., Тихонов С.В.)*

## 5 июня 2026 года ПРОГРАММА КОНГРЕССА

8:30-9:00	<i>Регистрация участников Конгресса</i>		
9:00-9:20	<i>Открытие Конгресса. Приветствие участников • Сайганов С.А., Хатьков И.Е., Жарков А.В., Бордин Д.С., Бакулин И.Г.</i>		
9:20-11:25	<i>Пленарное заседание</i> Белые ночи – территория инновационных терапевтических стратегий • <i>Президиум: Сайганов С.А., Сычев Д.А., Аметов А.С., Бакулин И.Г.</i>		
9:20-9:45	МАЗБП и сердечно-сосудистые заболевания: проблемы коморбидности • <i>Сайганов С.А.</i>		
9:45-10:10	Управление метаболическим здоровьем • <i>Аметов А.С.</i>		
10:10-10:35	Фармакогенетика как платформенное решение для персонализации фармакотерапии • <i>Сычев Д.А.</i>		
10:35-11:00	Генеративный искусственный интеллект в медицине: возможности, ограничения и риски • <i>Кравченко А.Ю.</i>		
11:00-11:25	Инновационные стратегии в гастроэнтерологии. Дайджест 2026 • <i>Бакулин И.Г.</i>		
11:25-11:30	<i>Технический перерыв</i>		
	<b>Зал «Введенский» (2 этаж)</b>	<b>Зал «Блок» (2 этаж)</b>	<b>Зал «Лаунж» (4 этаж)</b>
11:30-12:50	<b>Дискуссия экспертов</b> Гастроэнтерологический пазл. Как соляная кислота определяет судьбу организма? <i>Модераторы: Бакулина Н.В., Цуканов В.В., Тихонов С.В., Шевяков М.А.</i> При поддержке компании «Др. Реддис»	11:30-12:30 <b>Симпозиум</b> Как аммиак влияет на клиническую картину пациентов с НАЖБП: разбираемся вместе <i>Модераторы: Бакулин И.Г., Оковитый С.В.</i> При поддержке компании «Мерц»	11:30-12:50 <b>Секция хирургической гастроэнтерологии</b> Свой среди чужих, чужой среди своих (прямое включение из операционной) <i>Модераторы: Белоусов А.М., Сигуа Б.В., Бакулин И.Г.</i>
11:30-11:50	Кислотозависимые заболевания – междисциплинарная проблема. Когда агрессия кислоты берет верх? <i>Бакулина Н.В.</i>	11:30-11:45 Гипераммониемия при НАЖБП: разбираемся в вопросах патогенеза <i>Приходько В.А.</i>	11:30-11:50 Желчнокаменная болезнь: секреты хирургии и нюансы послеоперационного периода <i>Сигуа Б.В.</i>
11:50-12:10	Гастроэзофагеальная рефлюксная болезнь. Новые клинические рекомендации и согласительные документы <i>Цуканов В.В.</i>	11:45-12:15 Клиническое значение гипераммониемии при НАЖБП: от проявлений к методам коррекции <i>Оковитый С.В., Шептулина А.Ф.</i>	11:50-12:10 ГПОД или ГЭРБ – что же лечит хирург? <i>Белоусов А.М.</i>
12:10-12:30	Функциональная диспепсия. Достижима ли гармония баланса? <i>Тихонов С.В.</i>	12:15-12:30 <i>Дискуссия</i>	12:10-12:30 Рецидив ГПОД/ГЭРБ: есть ли второй шанс? <i>Ветшев Ф.П.</i>
12:30-12:50	Инфекция <i>Helicobacter pylori</i> : как не допустить «спирали канцерогенеза»? <i>Шевяков М.А.</i>	12:30-12:50 <b>Мастер-класс эксперта</b> Современные подходы к модуляции оси «микробиота – печень» в практике интерниста <i>Полунина Т.Е.</i>	12:30-12:50 Там, где спазмируется мышца: ахалазия, дивертикул Ценкера и подслизистые тайны – роман с третьим пространством <i>Мальков В.А.</i>

<b>12:50-13:10 Кофе-брейк</b>					
13:10-14:10	<b>Симпозиум</b> Два краеугольных камня современной гастроэнтерологии: тучный пациент и канцеропревенция <i>Модераторы: Бордин Д.С., Ильчишина Т.А.</i>	13:10-14:10	<b>Диалог экспертов</b> Инкретиномиметики на стыке дисциплин: мифы, доказательная база и реальная клиническая практика <i>Модератор: Бакулин И.Г.</i>	13:10-14:10	<b>Сессия</b> Грани лабораторно-инструментальной диагностики. Кто правильно диагностирует, тот правильно лечит! <i>Модераторы: Плавник Р.Г., Соловьева О.И.</i>
13:10-13:30	Современные принципы эффективной фармакотерапии МАЖБП: фокус на доказательную базу урсодезоксихолевой кислоты <i>Маев И.В., Андреев Д.Н.</i>			13:10-13:30	В фокусе внимания эпидемиология СИБР в России. Результаты первого мультицентрового наблюдательного исследования <i>Плавник Р.Г.</i>
13:30-13:50	Похудение без иллюзий: диеты, фармакология и их гастроэнтерологические последствия <i>Ильчишина Т.А.</i>			13:30-13:50	Диагностика <i>H.pylori</i> от А до Я <i>Бакулина Н.В.</i> При поддержке компании «Др. Реддис»
13:50-14:10	Уроки Европейского регистра ведения <i>H. pylori</i> «HpEuReg» <i>Бордин Д.С.</i>			13:50-14:10	К вопросу об амилоидозе желудочно-кишечного тракта <i>Беляков И.А.</i>
14:10-15:20	<b>Сессия</b> В фарватере эффективной терапии воспалительных заболеваний кишечника <i>Модераторы: Бакулин И.Г., Губонина И.В.</i>	14:10-15:20	<b>Сессия</b> В фарватере эффективной терапии заболеваний верхних отделов ЖКТ <i>Модераторы: Дехнич Н.Н., Соловьева О.И.</i>	14:10-15:20	<b>Сессия</b> Функциональные заболевания: «когда голова в ЖКТ» <i>Модераторы: Перекалина М.В., Семенова Е.А.</i>
14:10-14:40	Дискуссия экспертов: новые горизонты биологической терапии при ВЗК <i>Бакулин И.Г., Губонина И.В.</i> При поддержке компании «Джонсон & Джонсон»	14:10-14:30	Основы фармакогенетики на примере лечения кислотозависимых заболеваний <i>Соловьева О.И.</i> При поддержке компании «Хайгланс»	14:10-14:30	Римские критерии V. Синдром раздраженного кишечника: микробиом и воспаление имеют значение <i>Ситкин С.И.</i> При поддержке компании «Майоли»
14:40-15:00	Анемия при ВЗК <i>Губонина И.В.</i> При поддержке компании CSL	14:30-14:50	Билиарный гастрит/гастропатия. Разбираемся в нозологии <i>Дехнич Н.Н.</i>	14:30-14:50	Нарушение скоростного режима в кишечнике: стратегия выбора в эпоху самолечения <i>Ильчишина Т.А.</i> При поддержке ООО «Опелла Хелскеа»
15:00-15:20	Месалазин, как первая ступень до эскалации терапии <i>Ломакина Е.Ю.</i>	14:50-15:10	Эрадикация <i>H.pylori</i> : повышаем эффективность терапии <i>Соловьева О.И.</i>	14:50-15:10	Алгоритм назначения нейромодуляторов при синдроме раздраженного кишечника <i>Перекалина М.В.</i>
		15:10-15:20	<b>Дискуссия</b>	15:10-15:20	<b>Дискуссия</b>
<b>15:20-15:40 Кофе-брейк</b>					

15:40-16:10	<b>Диалог экспертов</b> Ревматолог и клинический фармаколог обсуждают НПВП <b>Модератор: Нагорнова К.А.</b> При поддержке компании «Др. Реддис»	15:40-16:10	<b>Мастер-класс</b> Оценка пищевого статуса и методы его коррекции при ожирении <i>Стародубова А.В.</i> <b>Модератор: Тихонов С.В.</b>	15:40-16:10	<b>Мастер-класс</b> Многоликая целиакии. По следам последних согласительных документов <i>Семенова Е.А., Сабельникова Е.А.</i> <b>Модератор: Семенова Е.А.</b>
15:40-15:55	Эффективное и безопасное лечение боли – цель достижима <i>Трофимова А.С.</i>				
15:55-16:10	НПВП у коморбидных пациентов: проблемы рационального использования <i>Оковитый С.В.</i>				
16:10-17:10	<b>Сессия</b> Гепатологический пазл. Как клетка определяет судьбу организма? <b>Модераторы: Бакулин И.Г., Сказываева Е.В</b>	16:10-17:10	<b>Сессия</b> Заболевания пищевода. Архитектура клинических решений <b>Модераторы: Соловьева О.И.</b>	16:10-17:10	<b>Сессия</b> Заболевания кишечника. Архитектура клинических решений <b>Модераторы: Бордин Д.С., Смирнова Е.Н.</b>
16:10-16:30	Дефицит лизосомальной кислой липазы: от дисфункции органелл до системных проявлений <i>Бакулин И.Г.</i> При поддержке компании «АстраЗенека»	16:10-16:30	Неэрозивная рефлюксная болезнь – темная лошадка современной гастроэнтерологии... практические советы в клинических примерах <i>Кучерявый Ю.А.</i>	16:10-16:30	Проблемы ведения больного СРК сквозь призму Римского консенсуса V <i>Бордин Д.С.</i> При поддержке компании «Байер»
16:30-16:50	Клинический случай поздней диагностики дефицита лизосомальной кислой липазы. Почему мы не распознаем «маски» редких заболеваний? <i>Бакаева С.Р.</i> При поддержке компании «АстраЗенека»	16:30-16:50	Современный взгляд на эндоскопическую диагностику и терапию грибкового эзофагита <i>Пирогов С.С.</i> При поддержке компании «Хайгланс»	16:30-16:50	Глютеновая энтеропатия: маски, мифы и маркеры <i>Смирнова Е.Н.</i>
16:50-17:10	Кроссинговер аутоиммунных заболеваний печени: диагностические ловушки и терапевтические решения <i>Сказываева Е.В.</i>	16:50-17:10	Эозинофильный эзофагит. Правомочен ли диагноз? Клинический случай. <i>Терсинских Ж.В.</i>	16:50-17:10	Снижение фекальной эластазы у пациентов с СРК-подобными симптомами: что делать? <i>Кучерявый Ю.А.</i>
17:10-18:20	<b>Дискуссия экспертов</b> Нутриентная поддержка «ab ovo usque ad mala» <b>Модераторы: Ильчишина Т.С., Тихонов С.В., Кучерявый Ю.А.</b> При поддержке ООО «Солгар Витамин»	17:10-18:20	<b>Дискуссия экспертов</b> Гастро-ожирение или почему пациент с ожирением оказывается на гастроэнтерологическом приеме? <b>Модераторы: Галева З.М., Сказываева Е.В.</b>	17:10-18:30	<b>Сессия</b> Навигация в печеночном лабиринте. «Путь в тысячу ли начинается с первого шага» <b>Модераторы: Мехтиев С.Н., Белоусова Л.Н.</b>
17:10-17:30	Превентивная гастроэнтерология. Точки уязвимости современного человека <i>Тихонов С.В.</i>	17:10-17:30	Особенности ведения больного ГЭРБ с ожирением <i>Бордин Д.С.</i>	17:10-17:30	Опыт лечения алкогольной болезни печени в Монголии <i>Bolormaa Buuveibaatar</i>

17:30-17:50	Фенотипы коморбидного пациента в гастроэнтерологии <i>Кучерявый Ю.А.</i>	17:30-17:50	Профилактика и лечение нежелательных явлений со стороны ЖКТ, связанных с приемом агонистов рецепторов ГПП-1: терапия сопровождения <i>Кравчук Ю.А.</i> При поддержке компании «Майоли»	17:30-17:50	Фиброз печени как главный фактор прогноза у пациентов с НАЖБП <i>Мехтиева С.Н..</i>
17:50-18:10	Нутриентная поддержка пациентов на терапии агПП-1 <i>Ильчишина Т.А.</i>	17:50-18:10	Пациент с ожирением на терапии арГПП-1, какие могут возникнуть сложности? Взгляд гастроэнтеролога <i>Галева З.М.</i>	17:50-18:30	Коморбидный пациент с НАЖБП: минимизация лекарственной нагрузки и/или добавление гепатопротекции? Как справиться с полипрагмазией? <i>Мехтиева С.Н., Белоусова Л.Н.</i> При поддержке ООО «Опелла Хелскеа
18:10-18:20	<i>Дискуссия</i>	18:10-18:20	<i>Дискуссия</i>		
18:20-18:30	<i>Итоги первого дня Конгресса • Бакулин И.Г.</i>				

## 6 июня 2026 года ПРОГРАММА КОНГРЕССА

Зал «Введенский» (2 этаж)		Зал «Блок» (2 этаж)		Зал «Лаунж» (4 этаж)	
9:00-9:40	<b>Утренний кофе с экспертами</b> По секрету всему свету о новых Римских критериях V  <b>Участники дискуссии:</b> <i>Бакулин И.Г., Бакулина Н.В., Симаненков В.И., Старостин Б.Д.</i>	9:00-9:40	<b>Утренний кофе с профессором</b> Пробиотики – маленькие помощники в решении больших проблем <b>Модератор:</b> <i>Ливзан М.А.</i>	9:00-9:40	<b>Тренировка перед спаррингом с</b> <i>Helicobacter pylori</i> и компанией <b>Модератор:</b> <i>Оганезова И.А.</i>
		9:00-9:20	Эрадикация <i>H.pylori</i> : роль пробиотической терапии <i>Ливзан М.А.</i> При поддержке компании «Сандоз»	9:00-9:20	Приверженность терапии как фактор ее эффективности <i>Оганезова И.А.</i> При поддержке ООО «Эбботт Лабораториз»
		9:20-9:40	Пробиотики при заболеваниях кишечника: данные метаанализов и клиническая практика <i>Бикбаева Г.Р.</i> При поддержке компании «Сандоз»	9:20-9:40	<i>Non-Helicobacter pylori Helicobacter</i> -ассоциированный гастрит <i>Хлынова Р.И.</i>
9:40-11:20	<b>Симпозиум</b> «Луч света сквозь тучи». Новые возможности лучевой диагностики в гастроэнтерологии <b>Модераторы:</b> <i>Серова Н.С., Терновой С.К., Ратников В.А., Бакулин И.Г.</i>	9:40-11:20	<b>Сессия</b> Гепатопанкреатобилиарная зона. Как не потеряться в бермудском треугольнике? <b>Модераторы:</b> <i>Лутаенко Е.А., Сказываева Е.В.</i>	9:40-11:20	<b>Сессия</b> Навигация в лабиринте ЖКТ. «Если вы не знаете, куда плыть, ни один ветер не будет попутным» <b>Модераторы:</b> <i>Журавлева М.С., Соловьева О.И.</i>

9:40-10:00	Магнитно-резонансная томография: вчера, сегодня и завтра. Потенциал в гастроэнтерологии <i>Ратников В.А.</i>	9:40-10:00	Маяк в тумане холестаза: современные подходы применения гимекромона при дисфункции желчевыводящих путей <i>Лутаенко Е.А.</i>	9:40-10:00	Хронический гастрит и функциональная диспепсия: алгоритмы диагностики и терапии <i>Ливзан М.А.</i> При поддержке компании «Байер»
10:00-10:20	МР-спектроскопия: новые возможности в гепатологии <i>Терновой С.К., Устюжанин Д.В.</i>	10:00-10:20	От МАЖБП к стеатозу поджелудочной железы <i>Колкина В.Я., Крюк М.А.</i>	10:00-10:20	Острые кишечные инфекции в практике гастроэнтеролога. <i>Журавлева М.С.</i>
10:20-10:40	ПЭТ/КТ в диагностике редких опухолей ЖКТ <i>Рыжкова Д.В., Центр Н.В.</i>	10:20-10:45	Современные стратегии терапии печеночной энцефалопатии: от патогенеза к клиническим решениям <i>Сказываева Е.В.</i>	10:20-10:40	Пробиотики с позиции доказательной медицины. При чем тут лактазная недостаточность? <i>Соловьева О.И.</i>
10:40-11:00	Предоперационное 3D планирование в абдоминальной онкологии <i>Багненко С.С.</i>	10:45-11:10	НАЖБП и сопряженные заболевания органов ЖКТ <i>Абдулганиева Д.И.</i>	10:40-11:00	«От печали до радости» или еще раз про запор <i>Белоусова Л.Н.</i>
11:00-11:20	Лучевые методы в диагностике рака желудка <i>Лукина О.В., Белозерцева А.В.</i>	11:10-11:20	<b>Дискуссия</b>	11:00-11:20	Синергия спазмолитика и синбиотика при СРК: реальность или гипотеза? <i>Авалуева Е.Б.</i>
11:20-12:20	<b>Симпозиум</b> Клинические ориентиры: красные и зеленые флаги в современной гастроэнтерологии <b>Модераторы:</b> <i>Гаус О.В., Тихонов С.В.</i>	11:20-12:20	<b>Сессия</b> Белая ночь – экспертный день. Тонкие настройки при заболеваниях ЖКТ <b>Модераторы:</b> <i>Ливзан М.А., Скалнская М.И.</i>	11:20-12:20	<b>Сессия</b> Печень – жертва или палач? <b>Модераторы:</b> <i>Павлов А.И., Топалова Ю.Г.</i>
11:20-11:40	Рациональная кислотосупрессия как стратегия перехода от красных к зеленым флагам <i>Гаус О.В.</i> При поддержке компании «КРКА»	11:20-11:40	Клинические сценарии хронического воспаления, ассоциированного с инфекцией <i>H. pylori</i> : гастрит, язвенная болезнь и рак желудка <i>Ливзан М.А.</i>	11:20-11:40	Химиотерапевтическое лечение у онкологического пациента. Гепатопротекторы: зачем, кому и когда? <i>Захарова П.А.</i>
11:40-12:00	На грани осложнений: красные флаги лекарственно-индуцированных поражений ЖКТ <i>Тихонов С.В.</i> При поддержке компании «КРКА»	11:40-12:00	Пробиотики как инструмент восстановления и защиты микробиоты кишечника <i>Бакулин И.Г.</i> При поддержке ООО «Опелла Хелскеа»	11:40-12:00	Роль печени в прогрессировании полиорганной недостаточности при сепсисе: клиническое наблюдение <i>Павлов А.И., Каракозов А.Г., Бакирова В.Э.</i>
12:00-12:20	Зеленые флаги для назначения антидепрессантов в практике гастроэнтеролога <i>Зальмунин К.Ю.</i>	12:00-12:20	Реалии и перспективы применения ребамипида в гастроэнтерологии: обзор доказательной базы <i>Андреев Д.Н.</i>	12:00-12:20	Печень под ударом: токсический (лекарственный) гепатит, который мы не заметили (из практики врача-гастроэнтеролога) <i>Каракозов А.Г., Павлов А.И., Молодова А.И.</i>

**12:20-12:35 Кофе-брейк**

12:35-14:35	<b>Дебат-клуб международных экспертов</b> Гастроэнтерология без границ <i>Модераторы: Абдулганиева Д.И., Бакулин И.Г., Hasmik Ghazinyan</i>	12:35-13:35	<b>Симпозиум</b> Расстройства взаимодействия кишечника и мозга (DGBI): интеграция гастроэнтерологии и психиатрии <i>Модераторы: Бакулина Н.В., Бениашвили А.Г.</i>	12:35-13:35	<b>Гастро-квест</b> Клинические случаи: непростой путь от симптома к диагнозу. <i>Модераторы: Савилова И.В., Некрасова А.С.</i>
12:35-12:55	Пищевод Барретта. Каноны диагностики и терапии <i>Venera Rakhmetova</i>	12:35-12:55	Как не пропустить СИБР у пациента с функциональными нарушениями. <i>Бакулина Н.В.</i>	12:35-12:55	Ятрогенный конфликт в системе СУРЗА4: почему коморбидность делает стандартные протоколы опасными? <i>Савилова И.В.</i>
12:55-13:15	Лекарственные поражения печени: опыт Казахстана <i>Aigul Raisova</i>	12:55-13:35	Нарушение взаимодействия кишечника и мозга. Клинические симптомы и качество жизни. Диалог гастроэнтеролога и психиатра <i>Бениашвили А.Г., Полуэктова Е.А.</i>	12:55-13:15	Ревматологические заболевания. Рисуем гастроэнтерологические маски <i>Нагорнова К.А.</i>
13:15-13:35	Вирусные гепатиты. Каноны диагностики и терапии <i>Hasmik Ghazinyan</i>			13:15-13:35	Лекарственный гепатит. Все ли БАДы одинаково полезны? <i>Некрасова А.С.</i>
13:35-14:05	Acute and chronic liver failure. aspects of diagnosis and treatment <i>Ashok Kumar Choudhury</i>	13:35-14:35	<b>Сессия</b> Биологическая терапия ВЗК. Подводные камни и скрытые течения <i>Модераторы: Шкурко Т.В., Скалинская М.И.</i>	13:35-15:35	<b>Секция молодых ученых</b> Научная заря <i>Модераторы: Хлынова Р.И., Топалова Ю.Г.</i>
14:05-14:35	Современные подходы к реабилитации в гастроэнтерологии <i>Claudia Konson</i>	13:35-14:15	Сложные клинические вопросы в практике врача гастроэнтеролога при терапии пациента с ВЗК <i>Бакулин И.Г., Скалинская М.И.</i> При поддержке компании «Эббви»	13:35-14:10	Клиническая дискуссия: «Фехтование аргументами: на приеме гастроэнтеролога сложный пациент» <i>Гаус О.В., Хлынова Р.И., Топалова Ю.Г.</i>
		14:15-14:35	Новая молекула в лечении ВЗК: как внедрить ее в клиническую практику <i>Шкурко Т.В.</i>	14:10:14:25	История одного диагноза при ВЗК: реклассификация – ошибка старта или эволюция болезни? <i>Акишина Ю.А.</i>
14:35-15:35	<b>Дискуссия экспертов</b> Школа борьбы с ожирением: почему слона надо есть по кусочкам? <i>Модератор: Гаус О.В., Бакулина Н.В.</i>  <i>Участники дискуссии: Бакулин И.Г., Дора С.В., Кащенко В.А.</i>	14:35-15:35	<b>Сессия</b> Анемия в практике гастроэнтеролога. Головоломка на «бледном небосклоне» <i>Модераторы: Тихонов С.В., Барышева О.Ю.</i>	14:25-14:45	Аутовоспаление и аутоиммунный ответ при воспалительных заболеваниях кишечника <i>Кузнецова Д.А.</i>
		14:35-14:55	Анемия у пациента с заболеваниями желудочно-кишечного тракта на приеме у терапевта <i>Ховасова Н.О.</i> При поддержке компании CSL	14:45-15:00	Опыт диагностики серонегативного аутоиммунного гастрита в Уральском федеральном округе <i>Мороз Г.А.</i>

		14:55-15:15	Анемический синдром в гастроэнтерологии <i>Барышева О.Ю.</i> При поддержке компании CSL	15:00-15:15	Психоэмоциональные факторы и их связь с функциональными расстройствами ЖКТ у пациентов с аутоиммунным гастритом <i>Березницкая М.М.</i>
		15:15-15:35	V <sub>12</sub> -дефицитный синдром в гастроэнтерологии. Скрытая угроза, которую нельзя игнорировать <i>Бакулина Н.В., Тихонов С.В.</i>	15:15-15:35	Оценка модифицируемых факторов риска предраковых заболеваний толстой кишки <i>Попова Н.А.</i>
<b>15:35-15:55 Кофе-брейк</b>					
15:55-16:55	<b>Симпозиум</b> Научно-практическое трио «Кислотонезависимость». Сила, которая бережет <b>Модератор: Бакулина Н.В.</b> При поддержке компании «АстраЗенека»	15:55-16:55	<b>Сессия</b> Мультидисциплинарная гастроэнтерология. Проблемы «на стыке» <b>Модераторы: Тихонов С.В., Черкашин Д.В.</b>	15:55-16:55	<b>Секция молодых ученых</b> Научная заря (продолжение) <b>Модераторы: Гаус О.В., Хлынова Р.И., Топалова Ю.Г.</b>
15:55-16:15	Укращение ГЭРБ <i>Ливзан М.А.</i>	15:55-16:15	Тазовая боль у пациентов с ВЗК <i>Руждид Н.Ф.</i>	15:55-16:15	Ассоциация гипотиреоза и метаболически ассоциированной жировой болезни печени: лечение МАЖБП агонистом THR-β ресметиромом <i>Софронова А.А.</i>
16:15-16:35	Защита от НПВП-ассоциированной гастропатии <i>Бакулина Н.В.</i>	16:15-16:35	Современные подходы к метаболической терапии <i>Черкашин Д.В.</i>	16:15-16:25	Рандомизированное перекрестное исследование кислотосупрессивной активности омепразола 20 мг, лансопразола 30 мг, рабепразола 20 мг и эзомепразола 20 мг у пациентов с ГЭРБ. <i>Физикова А.Б. и соавторы</i>
				16:25-16:35	Новое в диагностике дуодено-гастрального рефлюкса <i>Белоглазова О.А.</i>
16:35-16:55	Контроль язвенной болезни <i>Абдулхаков С.Р.</i>	16:35-16:55	Бронхиальная астма и ГЭРБ. Танго вдвоем <i>Емельянов А.В.</i>	16:35-16:45	Клинико-эпидемиологические характеристики дефицита голотранскобаламина и цианкобаламина в различных группах пациентов <i>Курдаев А.А. и соавторы</i>
				16:45-16:55	Атеросклеротические изменения и эндотелий-зависимая вазодилатация у пациентов с болезнью Крона <i>Заирханова Х.А. и соавторы</i>

16:55-17:40	<b>Дискуссионный клуб</b> Эндоскопическое путешествие по пищеводу и желудку. Обсуждаем, что делать с метаплазиями, дисплазиями и полипами! <i>Участники обсуждения: Бакулин И.Г., Ткаченко О.Б., Мальков В.А., Беляков И.А.</i>
17:40-18:00	<b>Итоги Конгресса</b> <i>Бакулин И.Г.</i>

## ПОСТЕРНЫЕ ДОКЛАДЫ

Взаимосвязи уровня липополисахарид-связывающего белка с сывороточными биомаркерами воспаления и апоптоза <i>Леонтьева А.Г., Миролюбова О.А., Тихонов С.В., Поляруш Н.А.</i>
Клинико-эпидемиологические характеристики вероятного дефицита и дефицита витамина В12 у студентов медицинского ВУЗа <i>Курдаев А.А., Краснова Э.С., Рябова Е.Е., Борзых С.А., Джигкаева А.А., Бондарев Д.А., Асатрян Т.Т., Тихонов С.В., Бакулина Н.В.</i>
Клинико-эпидемиологическая характеристика и поиск маркеров дефицита витамина В12 у пациентов терапевтического профиля <i>Курдаев А.А., Краснова Э.С., Рябова Е.Е., Борзых С.А., Джигкаева А.А., Бондарев Д.А., Асатрян Т.Т., Тихонов С.В., Бакулина Н.В.</i>
Констипация и Артериальная Гипертензия <i>Шемеровский К.А.</i>
Загадочный DRESS-синдром: гепатологические аспекты <i>Апаркина А.В., Кашкина Е.И., Маркова А.А., Дорогойкина К.Д., Гусева Е.В., Машкова Е.А</i>
Бабочки в печени: когда ген диктует анатомию <i>Деминова Е.В., Махмудова С.Г. кызы</i>
Фенилкетонурия как образ жизни. Но какой ценой? <i>Махмудова С.Г., Деминова Е.В.</i>
Клиническая эволюция цирроза печени: от HCV-цирроза к ГЦК. <i>Филимонова Ю.А., Деминова Е.В., Баранова А.Е., Махмудова С.Г. кызы</i>
Скрининг Констипации у терапевтов Ленинградской области <i>Шемеровский К.А.</i>
Скрининг ожирения у пациенток с регулярным и нерегулярным ритмом кишечника <i>Григоренко О.С., Шемеровский К.А.</i>
Связь маркеров системного иммунного воспаления при спондилоартритах с гепатоцеллюлярным поражением <i>Спицина С.С.</i>
Постановка диагноза синдрома аутоиммунного перекреста АИГ и ПБХ: трудные вопросы <i>Мирицхулава В.В., Бакулин И.Г.</i>
Зависимость уровня Счастья от ритма кишечника у осознанных пациентов <i>Шемеровский К.А.</i>

Короткая кишка – длинная история: 20 лет между жизнью и мальабсорбцией  
*Вилло А.О., Земская А.В., Назаренко Л.И.*

Траектория «НАЖБП–Цирроз» после бариатрической хирургии: роль потребления алкоголя  
*Сытник А.С., Тузовская М.А., Федоренко Е.А., Белоусова Л.Н.*

Влияние кардиометаболических факторов риска на течение метаболически ассоциированной жировой болезни печени при различных вариантах гена PNPLA3  
*Ищенко А.Ю.*

Мимикрия онкологии в гастроэнтерологию: когда анамнез – ключ к диагнозу. Клинический случай.  
*Попцова Н.А.*

Анализ модифицируемых факторов риска предраковых заболеваний толстой кишки.  
*Попцова Н.А., Бакулин И.Г.*

Клинический случай антибиотикоассоциированного колита  
*Стефанович А.И., Негрей Я.В., Топалова Ю.Г.*

Особенности соблюдения безглютеновой диеты  
*Ефремова А.Ю., Бакулин И.Г., Семенова Е.А.*

Утренняя Кишечная Привычка повышает Уровень Счастья  
*Шемеровский К.А.*

Структурные основы кишечного носительства *Candidozyma auris*  
*Рябинин И.А.*

Болезнь Вильсона-Коновалова versus приобретенные циррозы печени: оценка качества жизни и абдоминальных проявлений  
*Краснова Э.С., Курдаев А.А., Павлова Е.Ю.*

Уровень церулоплазмينا у больных ревматоидным артритом с поражением печени  
*Емельянова О.И., Спицина С.С., Русанова О.А., Бедина С.А., Трофименко А.С., Мозговая Е.Э.*

Современные биомаркеры в диагностике неалкогольной жировой болезни печени, ассоциированной с ожирением: от скрининга к неинвазивной оценке фиброза  
*Бедина С.А., Загороднева Е.А., Краюшкина Н.Г., Квливидзе Т.З., Мозговая Е.Э., Спицина С.С.*

Острое ишемическое повреждение печени в терапевтической практике  
*Чижова О.Ю., Прокопенко Т.А.*

Редкое клиническое наблюдение: сочетанное течение синдрома Уилки и болезни Крона  
*Юмагулов Д. А., Семенова Е. А.*

Взаимосвязи липополисахарид-связывающего белка с антропометрическими показателями и с результатами биоимпедансного анализа состава тела  
*Леонтьева А.Г., Тихонов С.В., Поляруш Н.А.*

Влияние коммуникативных навыков врача на удовлетворённость пациентов амбулаторным приёмом  
*Никитин И.Д., Серкова М.Ю.*

Кожа-кишечник-биотоп: звенья одной цепи?  
*Серкова М.Ю., Рябкова Е.А.*

Партнеры КОНГРЕССА





---

## «Общество гастроэнтерологов и гепатологов «Северо-Запад»

(МОО ОГИГ «С-3»)

---

- Профессионализм
  - Мультидисциплинарность
  - Персонализированный подход
  - Научная доказательность
  - Инновационные технологии
  - Мастерство
- 



+7 (931) 230-88-75  
[info@gastro-gepa.ru](mailto:info@gastro-gepa.ru)  
[edu@gastro-gepa.ru](mailto:edu@gastro-gepa.ru)  
[www.gastro-gepa.ru](http://www.gastro-gepa.ru)



Задайте вопрос  
лектору